

# 國立高雄科技大學

## 學位論文撰寫體例參考

教務處 編製

中華民國 107 年 7 月 訂定  
中華民國 108 年 3 月 修訂  
中華民國 111 年 3 月 修訂

## 目 錄

一、論文編印項目次序-----	1
二、規格說明及繳送須知-----	1
三、撰作細則-----	4
附件一 封面格式樣本-----	10
附件二 書名頁樣本-----	11
附件三 論文指導教授推薦書樣本-----	12
附件四 碩士論文口試委員會審定書樣本-----	13
附件五 學位論文著作權歸屬協議書-----	15
附件六 橫式中文摘要格式樣本-----	16
附件七 英文摘要格式樣本-----	17
附件八 誌謝格式-----	18
附件九 目錄格式-----	19
附件十 表目錄格式-----	21
附件十一 圖目錄格式-----	22
附件十二 符號說明格式-----	23
附件十三 論文本文格式-----	24
附件十四 參考文獻繕排格式-----	25
附件十五 附錄格式-----	26
附件十六 自傳或簡歷格式-----	27
附件十七 書背打印規格範例-----	28

## 國立高雄科技大學 研究所學位論文撰寫體例參考

### 一、論文編印項目次序

- |                 |          |           |
|-----------------|----------|-----------|
| 1. 封面           | 7. 英文摘要  | 13. 論文本文  |
| 2. 書名頁          | 8. 誌謝或序言 | 14. 參考文獻  |
| 3. 論文指導教授推薦書    | 9. 目錄    | 15. 附錄    |
| 4. 論文口試委員會審定書   | 10. 表目錄  | 16. 自傳或簡歷 |
| 5. 學位論文著作權歸屬協議書 | 11. 圖目錄  | 17. 書背    |
| 6. 中文摘要（橫式）     | 12. 符號說明 |           |

### 二、規格說明及繳送須知

1. 封面：內容包含系所名、論文名稱、教授及本人姓名、提送日期等，樣張如附件一，以各系所指定之封面紙複印製作。
2. 書名頁：包括論文中英文名稱，著者及指導教授中英文姓名、校名、所名、學位論文別、提送論文英文說明及地名、提送年月等，如附件二。
3. 博碩士論文授權書：列印並簽署後繳交圖書館。
4. 博士論文指導教授推薦書：參考選用，由各系所自定。參考樣張如附件三。
5. 口試委員會審定書：教務處統一製作格式，是否加註校區由各系所自定。
6. 學位論文著作權歸屬協議書：教務處統一製作格式，參考樣張如附件五。
7. 中英文摘要：內容應說明研究目的、資料來源、研究方法及結果等，500-1000 字（並以一頁為限），中英文橫式各一份，裝訂於論文內，格式如附件六、七。
8. 自傳或簡歷：參考選用，由各系所自定。參考樣張如附件十六。
9. 論文尺寸及紙張：以 210 mm×297 mm規格 A4 紙張繕製。封面、封底採用基重在 150g 以上布紋紙或卡紙，顏色由各系所指定。
10. 版面規格：紙張頂端留邊 4 cm，左側留邊 3 cm，右側留邊 3 cm，底端留邊 3 cm，距版面底端 1 cm處中央，繕打頁次（見下圖 1）。

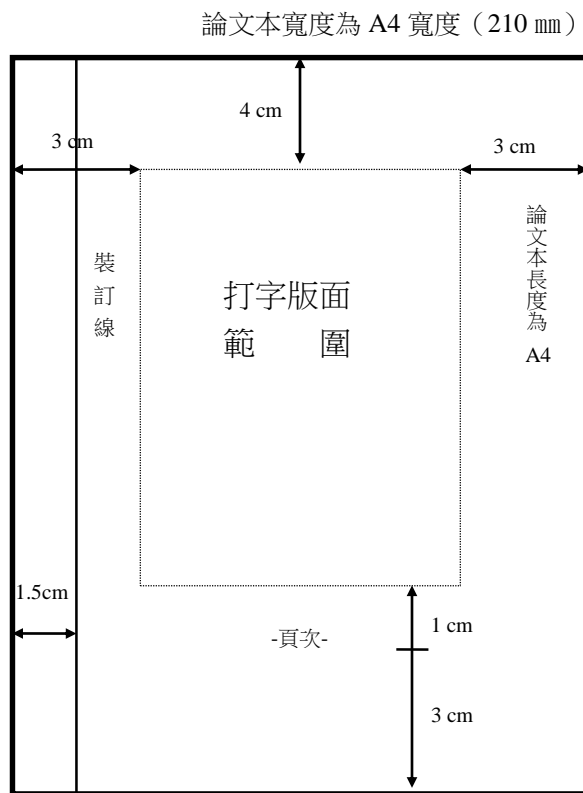


圖 1 論文尺寸及打字版面規格範例

11. 文字規格：文章主體以細明體中文為主、英文以 **Times New Roman** 為主，自左至右，橫式以打字繕排，文句中引用之外語原文以（）號附註。
12. 頁次：1)中文摘要至圖表目錄等，以 i，ii，iii，...等小寫羅馬數字連續編頁。  
2)論文第一章以至附錄，均以 1，2，3，...等阿拉伯數字連續編頁。
13. 裝訂：自論文本左端裝訂，書背打印畢業級別，學位論文別，論文名稱，校名、系所名，著者姓名（見附件十七）。
14. 論文提要電子檔案：博（碩）士應屆畢業生應配合國家圖書館及本校圖資館辦理全國博碩士論文上網及電子檔授權作業，並列入畢業離校之審核要件。

※說明：

一、依 89.3.13 教育部台(八九)高(二)字第八九〇二九〇〇二號函辦理。

二、自八十八學年度起教育部已委由國家圖書館辦理全國博碩士論文全文上網事宜，並作為碩博士生辦理離校手續之要件之一。

三、注意事項：

1. 利用 Word 撰寫論文時，建議使用 Windows 預設內建字型。若使用的字型不為 Windows 預設內建字型，轉出的 PDF 檔中，原本的字型可能無法顯現，故建議使用上列字型來撰寫論文。
2. 論文中若有使用到特殊符號，建議使用以下的方法，以避免論文在轉檔後，特殊符號部分會有錯

誤。

1) 插入特殊符號時請務必使用 **Symbol** 字型。

2) 若需要的符號不在 **Symbol** 字型中，建議使用 Word 中的 **Microsoft** 方程式編輯器來編輯。若文件中有插入圖檔，為避免轉檔時產生錯誤，請使用\*.bmp 、\*.gif 、\*.jpg 圖型檔案格式。

3. 另若欲授權國科會技術資料中心散佈發行或上載網路者，請另行下載國科會授權書

(<http://sticnet.stic.gov.tw/sticweb/html/theses/authorize.html>) 裝訂於論文中，並自行郵寄論文一本至 (10636) 台北市和平東路二段 106 號 1702 室，國科會技術資料中心黃善平小姐，電話 02-27377606。

15. 送繳：以下論文相關紙本資料須送繳圖書館流通櫃台辦理離校：

1) 論文兩冊(不限平裝或精裝)：一冊為本校圖書館館藏，另一冊將由圖書館統一彙整寄送國家圖書館。

2) 博碩士論文授權書兩份。

3) 博碩士論文審核結果通知信。

### 三、撰作細則：

1. 目錄：按本規範所訂“論文編印項目次序”各項順序，依次編排論文內各項目名稱、章、節編號、頁次等（見圖 2 及附件九）。

目錄	頁次
中文摘要	i
英文摘要	ii
誌謝	iii
目錄	iv
表目錄	v
圖目錄	vi
符號說明	vii
一、緒論	1
二、研究內容與方法	7
2.1 xxx	10
2.1.1 xx	11
2.1.2 xxxxx	12
三、理論	16
3.1 xxxxx	17
3.2 xx	19
四、實驗部份	23
五、結論	28
六、xxx	30
參考文獻	35
附錄一	36
附錄二	37
自傳	40

目錄	頁次
中文提要	i
英文提要	ii
誌謝	iii
目錄	iv
表目錄	v
圖目錄	vi
符號說明	vii
一、緒論	1
二、文獻探討	7
2.1 xxxx	10
2.1.1 xxx	11
2.1.2 xxxxxx	12
三、研究設計與方法	16
3.1 xxx	17
3.2 xxx	19
四、資料分析	23
五、結論	28
六、xxx	30
參考文獻	35
附錄一	36
附錄二	37

圖 2 目錄編排範例

2. 圖表目錄：文內表圖，各依應用順序，不分章節連續編號，並表列一頁目次（見附件十、十一）

表目錄		
表 1	形狀記憶合金的分類.....	30
表 2	xxx.....	31
表 3	xxxxxx.....	32

圖 3 圖表目錄範例

3. 符號說明：各章節內所使用之數學及特殊符號，均集中表列一頁說明，以便參閱，表內各符號不須編號（見附件十二）。

4. 論文本文：

- 1) 章節編號：章次為壹、貳、參、.....。節次為一、二、三、.....。小節次為(一)、(二)、(三)、.....。
- 2) 章節名稱及段落層次：（見圖 4 及附件十三）。
  - 1> 章次、章名稱位於打字版面頂端中央處。
  - 2> 節次、段次均自版面左端排起，各空一、二格後，繕排名稱。
  - 3> 小段以下等號次及名稱，均以行首空數格間距表明層次。

章次	壹、亞洲	章名稱
節次	一、中華民國	節名稱
	xxxxxxxxxxxxxxxxxxxx	
	xxxxxxxxxxxxxxxxxxxx	
小節次	(一)台灣	小節名稱
	xxxxxxxxxxxxxxxxxxxx	
	xxxxxxxxxxxxxxxxxxxx	
段次	1. 台北市	段名稱
	(1) 中正區	
	xxxxxxxxxxxxxxxx	
	(2) 大同區	小段名稱
	xxxxxxxxxxxxxxxx	
	xxxxxxxxxxxxxxxx	
細目	2. 台中市	
	(1) 大甲區	

圖 4 中式格式章節、段落、文字層次範例

- 3) 行距：中文間隔一行，每頁最少 32 行，英文間隔 1.5 或 2 (Double Space)，每頁最少 28 行，章名下留雙倍行距。
- 4) 字距：中文為標準字距，如本規範使用字距，每行最少 32 字。英文不拘。  
每段與其前段、後段之距離均為 6pt。  
字型大小：章次為 18；節次為 16；小節次為 14；段次(及以下)為 12。
- 5) 文句內數字運用：
- 1> 描敘性、非運算之簡單數字及分數數字，以中文數字表示。  
例：一百五十人，三萬二千元，六十分之十七等。
  - 2> 繁長者視情況使用中文或阿拉伯數字，以簡明為宜。  
例：美金三十三億元（不用 3,300,000,000 元）  
\$15,349 （不用一萬五千三百四十九美元）。
- 6) 數學公式：文中各數式，依出現次序連續編式號，並加（ ）號標明於文中或數式後。

例：

$$\partial \mathcal{L} / \partial (RPP) = H - \left[ \sum_{D=RPP/S}^{\infty} f(D) \right] bA / Q \quad (35)$$

$$\partial \mathcal{L} / \partial Q = H / 2 - sSA / Q - \left[ \sum_{D=RPP/S}^{\infty} (SD - RPP) f(D) \right] bAQ^2 \quad (35)$$

令(35)式及(36)式為 0，得到最適條件：

#### 7) 註腳：

- 1> 特殊事項論點等，可使用註腳（footnote）說明。
- 2> 註腳依應用順序編號，編號標於相關文右上角以備參閱。各章內編號連續，各章之間不相接續。
- 3> 註腳號碼及內容繕於同頁底端版面內，與正文之間加劃棋線局隔，面不足可延用次頁底端版面。

例：

車廂外乘客之旅行時間包含步行時間及等車時間<sup>5</sup>，茲分析如下：

（1）若捷運鐵路之服務帶冠為  $w$  公尺<sup>6</sup>，行人步道系統呈方格型分佈（Grid Type）且旅次均勻發生，如圖 4 所示。

---

5 本文在考慮車站之可及性時，係假設乘客以步行為主。

6 嚴格言之，捷運鐵路之服務範圍係以車站為中心， $w$  為半徑之圓形面積，而  $w$  可由步行速率乘以乘客所能容忍之步行時間求得。



- 8) 文獻參閱：文中所有參考之文獻，不分中英文及章節，均將參閱文獻之著者及其發表年次，註於[ ]號內，標明於參閱處。文章中若已提及文獻著者，則只需在其後註明文獻發表年次即可。所有文獻資料另編錄於論文本文之後，中文依著者姓名筆畫，英文依字母順序排列，並加序號。

例：

在設 x 管制圖時最常用的成本模式是 Duncan [ 1976 ]所導出來的模式。此模式是根據下述製程行為和收入的某些假設而立的（陳東雄，1993）。

9) 圖表編排：

- 1> 表號及表名列於表上方，圖號及圖名置於圖下方。資料來源及說明，一律置於表圖下方。
- 2> 圖表內文數字應予打字或以工程字書寫。

表 1 xxxxx


(資料來源xxxxx)

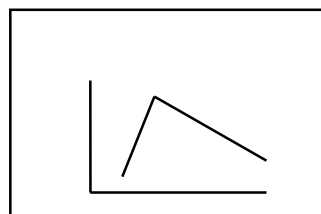


圖 3 xxxx

(資料來源 xxxx)

5. 參加文獻資料編排

- 1) 所有參考文獻資料，均置於論文本文之後，獨立另起一頁，按參閱編號依次編錄，頁次仍以本文接續。
- 2) 各類資料項目順序及格式：

1> 書籍：書名下加底線（underline），格式如下，項目如無，可從略。

著者姓名，合著者，合著者，出版年次， <u>書名</u> ，卷次，譯者，						
1	2	3	4	5	6	7
再版版次，叢書名，（編者），出版者，出版地						
8	9	10	（或著者編者發行）		12	
11						

例：[1] 張起鈞，吳怡，1970，中國哲學史話，四版，台北著者發行。

[2] Jelinek, F., 1968, Probabilistic Information Theory, McGraw-Hill, New York.

[3] 胡立人、張源滑、黃克東，1977，數字化中文字彙，系統出版社，台北。

說明：

A. 一人以上著者，應按原文獻中順序繕列。

B. 三人以上著者，則僅書第一著者姓名，後加“等”字，或“et al.”。

例：1) 姚從吾等編著。2) Du, M.W., et al.

C. 機關，學校等著者，則將團體名稱比同個人著者姓名繕列。

例：中國圖書館學會，1965，圖書館標準，正中書局，台北。

D. 一連串書的作者為同一人時，以橫線代表重複之作者姓名。

例：[1] 李期泰，1962，外交學，正中書局，台北。

[2] ---，1963，國際政治，正中書局，台北。

E. 作者不詳時，以書名開始。

例：[1] 北京大學五十週年紀念特刊，1948，（[北平？]，出版者不詳）。

[2] Sake, 1910, Nonpareil Press, Chicago.

F. 翻譯作品

例：[1] Herman Hesse, 1976，鄉愁，陳曉南譯，新潮文庫，台北。

[2] Lissner, Ivar, 1957, The Living Past, Translated by J. Maxwell

Browjohn, G.P. Putnam's Sons, New York.

G. 作者以筆名、別號發表偏品時，仍用筆名或別號，並以方括號將查出之作者本名括起來，於在筆名或別號之後。

例：[1] 孟瑤[楊宗珍]，1974，飛燕去來，再版，皇冠雜誌社，台北。

[2] Penrose, Elizabeth Cartright. (Mrs. Markben), 1872, A history of France,

John Murray, London.

2> 期刊報章論文：刊物名稱下加底線（underline），篇名“ ”號。格式如下：

著者姓名，合著者，發行年次，“篇名”，（報）刊名，卷，期					
1	2	3	4	（叢刊名及刊期）6	
7	5				
頁次，叢刊發行者，出刊日期					
8	9	10			

例：[1] 陳惠戎，1976，“如何解決公務人員住的困難”，中國論壇，頁 38-42，7 月

25 日。

[2] Swanson, Don, 1963, "Dialogue with a Catalogue", Library Quarterly, vol. 34, pp.13-25, December.

[3] 陳永健，蔡中川，1977，“計算機輔助之中文印刷系統”，科學發展月刊，3 卷，7 期，頁 558~569，7 月。

### 3> 會議論文集

著者姓名，會議年次，“篇名”，論文集名稱，會議地名、國名，會議日期，						
1	2	3	(會議名稱)	5	6	7
頁次						
8						

例：[1] 蔡中，1978，“拓撲分析法之電性意義”，67 年度電子材料元件及電子電路技術研討會，頁 A52-57，台北，6 月 23 日。

### 4> 學位論文

著者姓名，畢業年次，論文名稱，畢業學校，論文學位				
1	2	3	4	5

例：[1] 薛榮桃，1978，異長中文資料儲存法之研究，國立交通大學，碩士論文。

## 6. 附錄：

凡屬大量數據、推導、註釋有關或其他冗長備參之資料、圖表，均可分別另起一頁，編為各附錄。

國立高雄科技大學(26 號字)

↓ 0.5 公分

○○○○系(所)(26 號字)

↓ 0.5 公分

碩士論文(24 號字)

↑

3 公分

↓

中文題目名稱(20 號字)

↓ 0.5 公分

英文題目名稱(20 號字)

研究生：(18 號字)

↑ 1 公分

指導教授：(18 號字)

↑

3 公分

↓

中華民國 年 月(20 號字)

觸覺符號輔助視障者辨認產品操作功能的研究  
— 以收錄音機的操作功能為例

A Study on Tactile Symbols as an Aid to Product Operation for the Visually  
Impaired - with Radio Cassette Recorders as a Case Study

研究生：○○○○○○○○○○

指導教授：○○○○○○○○○○

國立高雄科技大學

○○○○系(所)

碩士論文

A Thesis

Presented to

Department of Mechanical Engineering

National Kaohsiung University of Science and Technology

in Partial Fulfillment of the Requirements

for the Degree of

Master of Engineering

in

Mechanical Engineering

June 1999

Kaohsiung, Taiwan, Republic of China

中華民國○○○年○月

國立高雄科技大學  
研究所碩士班  
論文指導教授推薦書

本校\_\_\_\_\_研究所\_\_\_\_\_君

所提論文\_\_\_\_\_

\_\_\_\_\_

係由本人指導撰述，同意提付審查。

指導教授 \_\_\_\_\_  
年 月 日

國立高雄科技大學(                      校區)研究所學位論文考試審定書

\_\_\_\_\_ 系(所) ☐碩士班  
☐博士班

研究生 \_\_\_\_\_ 所提之論文

論文名稱(中文): \_\_\_\_\_

論文名稱(英/日/德文): \_\_\_\_\_

\_\_\_\_\_ ☐碩士  
經本委員會審查，符合 \_\_\_\_\_ 學位論文標準。  
☐博士

學位考試委員會

召 集 人 \_\_\_\_\_ 簽章  
委 員 \_\_\_\_\_  
\_\_\_\_\_  
\_\_\_\_\_  
\_\_\_\_\_

指導教授 \_\_\_\_\_ 簽章

系所主管 \_\_\_\_\_ 簽章

中華民國              年              月              日

---

保存期限：永久

## 國立高雄科技大學研究所學位論文考試審定書

\_\_\_\_\_ 系(所) ☐ 碩士班  
☐ 博士班

研究生 \_\_\_\_\_ 所提之論文

論文名稱(中文): \_\_\_\_\_

論文名稱(英/日/德文): \_\_\_\_\_

\_\_\_\_\_ ☐ 碩士  
經本委員會審查，符合 \_\_\_\_\_ 學位論文標準。

☐ 博士

學位考試委員會

召 集 人 \_\_\_\_\_ 簽章  
委 員 \_\_\_\_\_  
\_\_\_\_\_  
\_\_\_\_\_  
\_\_\_\_\_

指導教授 \_\_\_\_\_ 簽章

系所主管 \_\_\_\_\_ 簽章

中華民國 \_\_\_\_\_ 年 \_\_\_\_\_ 月 \_\_\_\_\_ 日

---

保存期限：永久



## 國立高雄科技大學學位論文著作權歸屬協議書

論文名稱：

論文種類：☐博士論文 ☐碩士論文

研究生：

系所名稱：

指導教授：

共同指導教授：

茲為保障著作人著作權益，並就論文著作權之歸屬及事後權利行使方式，包括論文應如何公開發表、發表時應如何標示著作人姓名、論文事後可作何種修改以及未來應如何授權他人利用等事項，碩、博士生與指導（含共同指導）教授依下列原則達成協議：

- 一、碩、博士生所撰寫之論文，如指導（或共同指導）教授僅為觀念之指導，並未參與內容表達之撰寫，依著作權法規定，學生為該論文之著作人，並於論文完成時，即享有該論文之著作權，指導教授無法於事後主張為共同著作人，亦不得共同掛名為著作人。（著作權法第 10 條之 1）
- 二、如指導（或共同指導）教授不僅為觀念的指導，且參與內容之表達而與學生共同完成論文，且各人之創作，不能分離利用者，則為共同著作，學生與指導教授為論文的共同著作人並共同享有著作權，此等共同著作著作權（包括著作財產權及著作人格權）的行使，即應取得碩、博士生與指導（或共同指導）教授之共同同意後，始得為之。（著作權法第 8 條、著作權法第 40 條之 1 第 1 項）

三、依上述原則，本論文之著作權歸屬：

☐ 研究生單獨擁有。

☐ 研究生與指導教授共同擁有。

☐ 研究生、指導教授及共同指導教授共同擁有。

研究生：\_\_\_\_\_ 日期： 年 月 日

指導教授：\_\_\_\_\_ 日期： 年 月 日

共同指導教授：\_\_\_\_\_ 日期： 年 月 日

xxxxxxxx (中文題目) xxxxxxxxxxx

學生：xxx

指導教授：xxxx

xxxx

xxxx

國立高雄科技大學碩士班

## 摘 要

本論文研製之-----

-----  
-----  
-----  
-----  
-----

xxxxxxxxxx ( Title ) xxxxxxxx

Student : xxx

Advisors : Dr.xxxx

Dr.xxxx

Dr.xxxx

Department/Institute of -----

National Kaohsiung University of Science and Technology

## ABSTRACT

A procedure is -----

-----  
-----  
-----  
-----  
-----

誌 謝

-----  
-----  
-----  
-----  
-----  
-----  
-----  
-----

## 目 錄

中文摘要	-----	i
英文摘要	-----	ii
誌謝	-----	iii
目錄	-----	iv
表目錄	-----	v
圖目錄	-----	vi
符號說明	-----	vii
一、	緒論-----	1
二、	研究內容與方法-----	7
2.1	xxxx-----	10
2.1.1	xx-----	11
2.1.2	xxxxxx-----	12
2.2.1	xxx-----	13
2.2.2	xxxxxxxx-----	14
2.2.3	xxx-----	15
三、	理論-----	16
3.1	xxxxxx-----	17
3.2	xxxx-----	19
四、	實驗部份-----	21
4.1	xxx-----	22
4.2	xxxx-----	23
五、	結論-----	24
5.1	xxxxxxx-----	25
5.2	xxxxxxxx-----	27
六、	xxx-----	30
6.1	xxxxxxx-----	32
6.2	xxxxxxxx-----	34
參考文獻	-----	35
附錄一	-----	36
附錄二	-----	37
自傳	-----	40

## 目 錄

中文提要	-----	i
英文提要	-----	ii
誌謝	-----	iii
目錄	-----	iv
表目錄	-----	v
圖目錄	-----	vi
符號說明	-----	vii
一、緒論	-----	1
二、文獻探討	-----	7
(一) xxxx	-----	10
(二) xxxx	-----	11
1、xxxxxx	-----	12
2、xxxxxx	-----	13
(1) xxxxxx	-----	14
(2) xxxxxx	-----	15
三、研究設計與方法	-----	16
(一) xxx	-----	17
(二) xxx	-----	19
四、資料分析	-----	21
(一) xxx	-----	22
(二) xxx	-----	23
五、結論	-----	24
(一) xxx	-----	25
(二) xxx	-----	27
參考文獻	-----	35
附錄一	-----	36
附錄二	-----	37

## 表 目 錄

表 1	形狀記憶合金的分類-----	30
表 2	xxx-----	31
表 3	xxxxxxx-----	32
表 4	xxxxxxxxx-----	33
表 5	xxxxxxxx-----	34
表 6	xxxxx-----	35
表 7	xxxxxxx-----	36
表 8	xxxxxxxxx-----	37
表 9	xxxxxxxxxxx-----	38

圖 目 錄

圖 1	組織系統圖-----	10
圖 2	xxxx-----	12
圖 3	xxx-----	15
圖 4	xxxxxxxx-----	17
圖 5	xx-----	20
圖 6	xxxxx-----	22
圖 7	xxxx-----	23
圖 8	xxxxx-----	26
圖 9	xxxx-----	28



符 號 說 明

- $\Delta g_c$ : chemical free energy difference  
 $\sigma$ : interfacial energy per unit area  
A: elastic strain energy coefficient  
B: plastic strain energy coefficient  
SIM: stress induced martensite  
 $\sigma^{p-m}$ : critical stress to induce SIM  
 $\gamma$ : surface tension force  
 $r_1, r_2$ : radius of curvature  
 $\Delta\mu$ : chemical potential gradient  
 $\Omega$ : atomic volume  
T.D.: theoretical density

## 二、亞洲

### 2.1 中華民國

XX

#### 2.1.1 台灣

XX

##### 1. 台北市

###### (1) 中正區

XXXXXXXXXXXXXXXXXXXXXXXXXXXXXXXXXXXX

###### (2) 大同區

<1> XXXXXXXXXXXXXXXXXXXXXXXXXXXXXXX

<2> XXXXXXXXXXXXXXXXXXXXXXXXXXXXXXX

##### 2. 台中市

###### (1) 大甲區

XXXXXXXXXXXXXXXXXXXXXXXXXXXXXXXXXXXX

###### (2) 清水區

XXXXXXXXXXXXXXXXXXXXXXXXXXXXXXXXXXXX

---

虛線以下為論文內容文字大小規範範例  
說明：括弧內數字表示「字型大小」。

## 壹、亞洲 (18)

### 一、中華民國 (16)

XXXXXXXXXXXXXXXXXXXXXXXXXXXXXXXXXXXX (12)  
XXXXXXXXXXXXXXXXXXXXXXXXXXXXXXXXXXXX

#### (一) 台灣 (14)

XXXXXXXXXXXXXXXXXXXXXXXXXXXXXXXXXXXX (12)  
XXXXXXXXXXXXXXXXXXXXXXXXXXXXXXXXXXXX

##### 1. 台北市 (12)

XXXXXXXXXXXXXXXXXXXXXXXXXXXXXXXXXXXX (12)

參 考 文 獻

1. 胡立人、張源滑、黃克東，1977，數字化中文字彙，系統出版社，台北。
2. 張起鈞，吳怡，1970，中國哲學史話，四版，台北著者發行。
3. Jelinek, F., 1968, Probabilistic Information Theory, McGraw-Hill, New York.
4. -----  
.  
.  
.  
.  
.  
.  
.  
.  
.  
.  
18. -----  
19. -----  
20. -----  
21. -----  
22. -----  
23. -----  
24. -----  
25. -----  
26. -----  
27. -----  
28. -----

附 錄 一

-----  
-----  
-----  
-----

- .
- .
- .
- .
- .
- .
- .
- .

-----  
-----  
-----  
-----  
-----  
-----  
-----  
-----  
-----  
-----  
-----



附件十七 書背打印規格範例（年號一律以學年度表示，例如一百零七學年度畢業，則以‘107’表示）

	1.5cm	
(民國年)	2cm	107 學 年 度
	2.5cm	碩 士 論 文
中文 論文 題目		非 線 性 類 比 交 換 電 容 線 錄 設 計
院校 所名 (請依學制註明博士班、 碩士班、碩士在職專班)	3cm	機 械 工 程 系 碩 士 班
	1cm	
著者姓名	2cm	林 木 森

中華民國 年 月

3cm